



MATTHIAS FITZ

Arbeiten 2023–2016 [Auswahl]

10 Kanal-Videoinstallation

Teleskopiert. Fragmentiert. Zerteilt. Gestapelte Worte. Gebärdentürme. In Zeitlupe. Leerstellen scheinen wesentlich. Kein Spalt wird vergessen. Im Scannerlicht.

Viele Menschen haben die von der Regierung getroffenen Maßnahmen und den Umgang ihrer Mitmenschen untereinander in der Corona-Krise als unverhältnismäßig und übergriffig erlebt. Anstelle eines konstruktiven Austausches der unterschiedlichen Wahrnehmung trat ein destruktives Ausblenden Andersdenkender. Dies verursachte massive Realitätsverwerfungen in der Gesellschaft. Es führte – aufgrund der aufgelösten Schnittmengen individueller Wirklichkeiten – zur dauerhaften Spaltung bis hinein in Freundschaften und Familien.

Menschen verstummten oder wurden stumm geschaltet. Viele machen die politischen und gesellschaftlichen Vorgänge bis heute sprachlos.

Diese Sprachlosigkeit thematisiert die Videoinstallation mute. Auf der Suche nach der verlorenen gemeinsamen Realität werden Videovorträge und Interviews einiger Protagonisten der Corona-Krise von Innen gescannt.





Abbildung links: **Skizze Aufbau**
Abbildungen oben+rechts: **Aufbau Dezember 2023**

Material: 10 Gehäuse aus Palettenholz; 10 LCD-Displays (24-32 Zoll) mit Ansteuerung; 10 Acrylglascheiben, satiniert; 10 Mediaplayer; 10 Schrittmotoren; 10 LED Streifen; 10 Netzteile; 10 Magnete; 40 Reedschalter; diverse elektronische Steuerschaltungen, Kabel

Raumbedarf: ab 30 qm, **Stromanschluß**

Sichtungslink:
<https://vimeo.com/manage/videos/822941688>

MIT OFFENEN AUGEN | 2022

Video • 1080p25 • 17'56"



Sichtungslink:
<https://vimeo.com/729928136>

„Jetzt ist er da – Wir müssen nur zugreifen – Impfen, Impfen, Impfen – Lassen Sie sich Impfen – Nebenwirkungsfrei“ (Angela Merkel, Jens Spahn, Karl Lauterbach)

Was für den Einen die ersehnte Erlösung, ist für den Anderen grenzüberschreitender Hochmut. Es ist eine Glaubensfrage und hat wenig mit Rationalität und Erkenntnis zu tun, denn die eine ‚richtige‘, alternativlose Wirklichkeit schmiedende, Wissenschaft existiert nicht.

Verliert sich eine Gesellschaft in einer partikularen Realität – welche danach strebt die individuelle Wahrhaftigkeit anderer Menschen mit den eigenen Wünschen, Ängsten und Glaubenssätzen zu überschreiben – führt dies, wie Papst Franziskus es formuliert, zu einer *„zynischen Vernunft, in der Wissen und Verantwortungslosigkeit zusammenwirken.“*



untitled X | 2021

Photographie • Serie • Lambda Print • *Alu-Dibond, Acrylglas* • 60x90cm





a beautiful thing | 2019

Video • 1080p25 • 08'41"



Sichtungslink:
<https://vimeo.com/337170732>

a beautiful thing setzt den amtierenden Präsidenten der Vereinigten Staaten von Amerika, Donald Trump, in ein kontemplatives Setting zwischen Selbstzweifel und Tatendrang. Immer in Bewegung findet er sich wieder in einem Dialog mit Auszügen aus Schriften des 1926 verstorbenen Dichters Rainer Maria Rilke. Seite an Seite mit Rilke kämpft Trump gegen Isolation, für Spiritualität und das Erreichen der flüchtigen Utopie einer reinen Existenz.



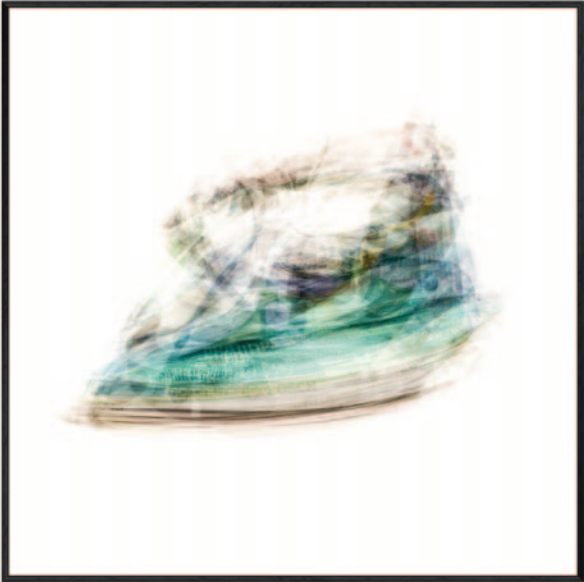
[collective image] goods | 2019

Multilayer Image • Serie • Lambda Print • *Alu-Dibond* • Artbox, schwarz • 40x40cm

Die Reihe [collective image] erforscht kollektive Vorstellungsräume.

Jede Einzelarbeit der Serie [collective image] goods entspricht einer, zum Online-Verkauf präsentierten Ware (Armreif, Schuhe, Tischlampe, Vase,...) und besteht aus einer Überlagerung einer Vielzahl von unter dieser Bezeichnung präsentierten Objektfotos. Auf diese Weise entsteht das Abbild einer kommerziellen Vorstellung der jeweiligen Ware.



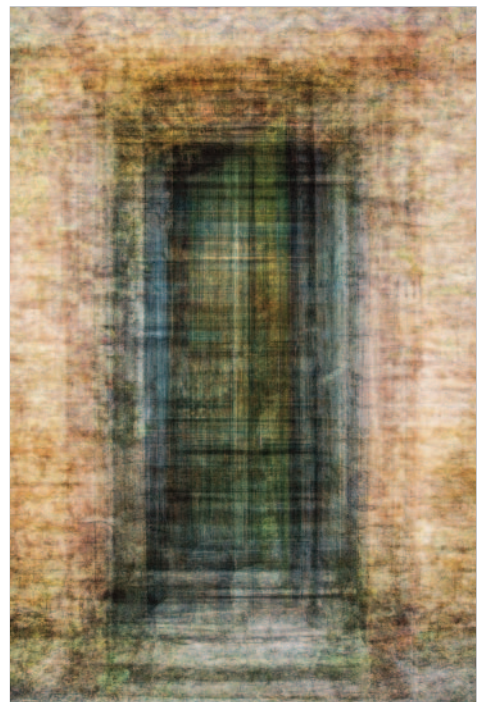


[collective image] generic name | 2019

Multilayer Image • Serie • Lambda Print • *Alu-Dibond, Acrylglas* • 60x90cm

Die Reihe [collective image] erforscht kollektive Vorstellungsräume.

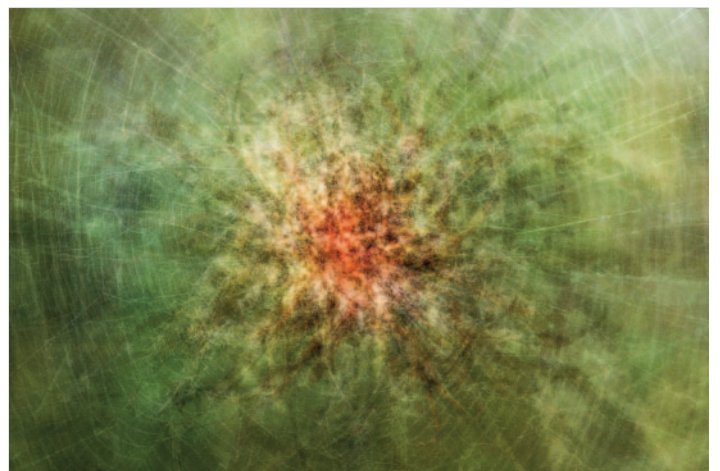
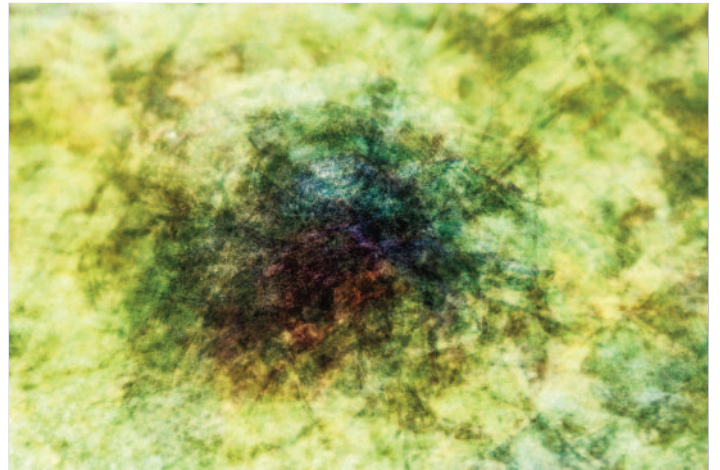
Jede Einzelarbeit der Serie [collective image] generic name entspricht einem häufig verwendetem Gattungswort (Haus, Stuhl, Auto, Stadt,...) und besteht aus einer Überlagerung einer Vielzahl von unter dieser Bezeichnung digital markierten Fotografien. Auf diese Weise entsteht ein Abbild einer kollektiven Vorstellung des jeweiligen Begriffes.

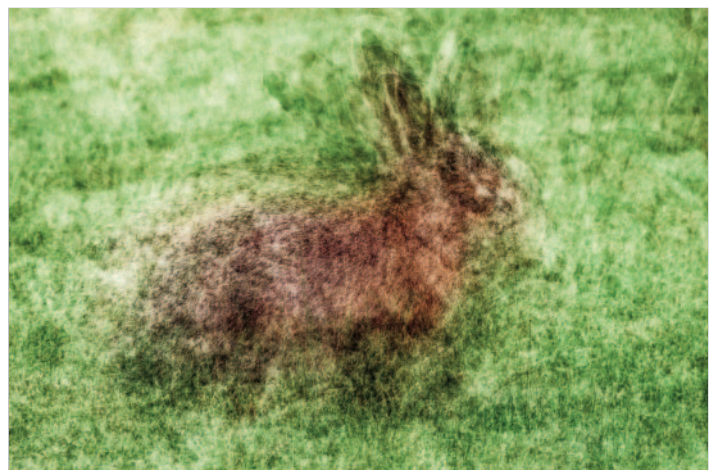
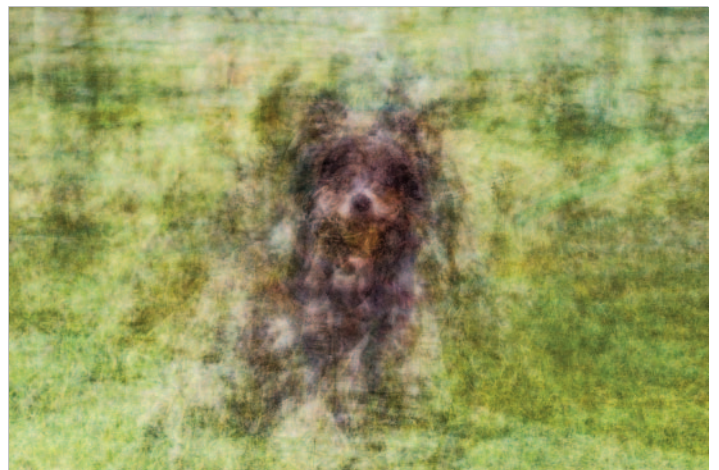




[collective image] animal | 2019

Multilayer Image • Serie • Lambda Print • *Alu-Dibond, Acrylglas* • 60x90cm



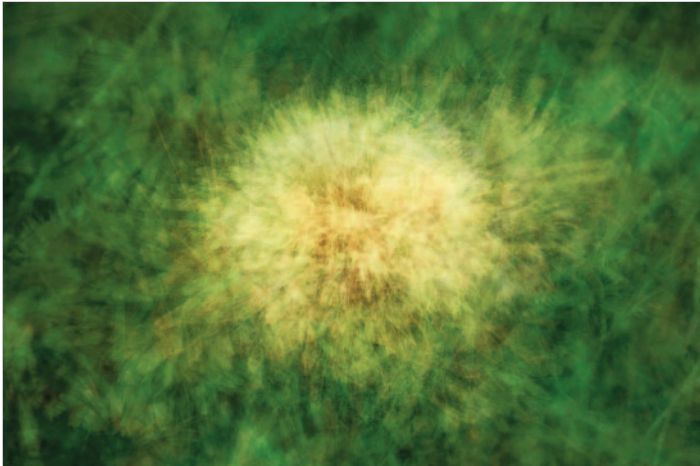
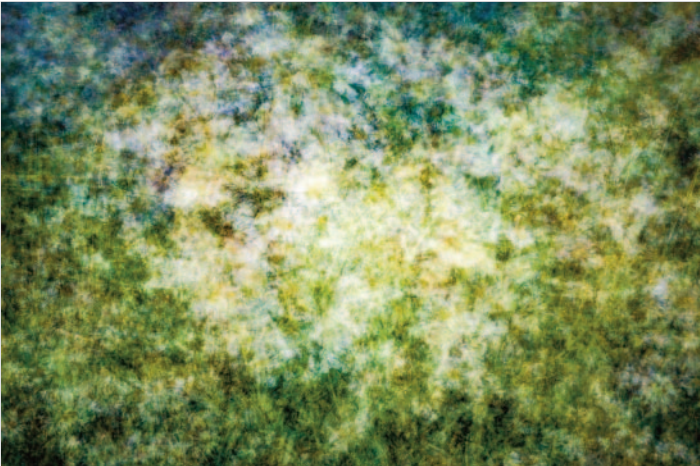
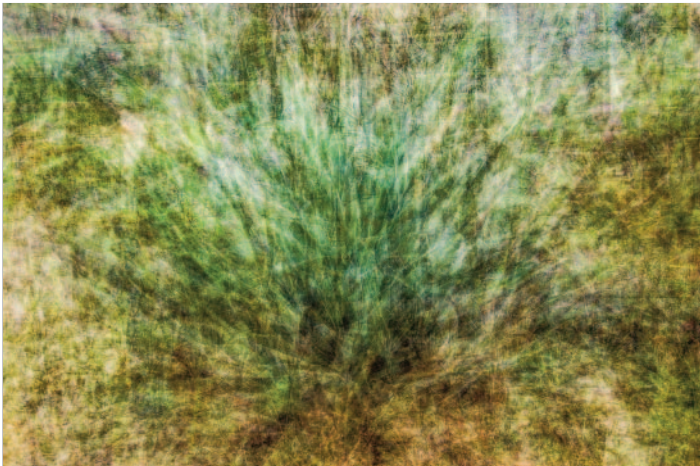
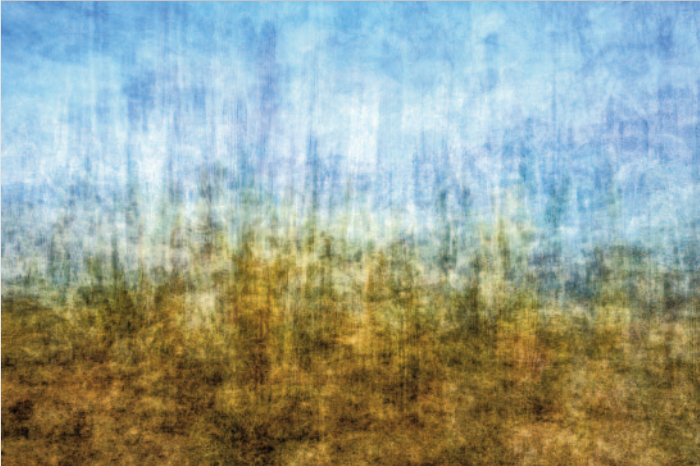
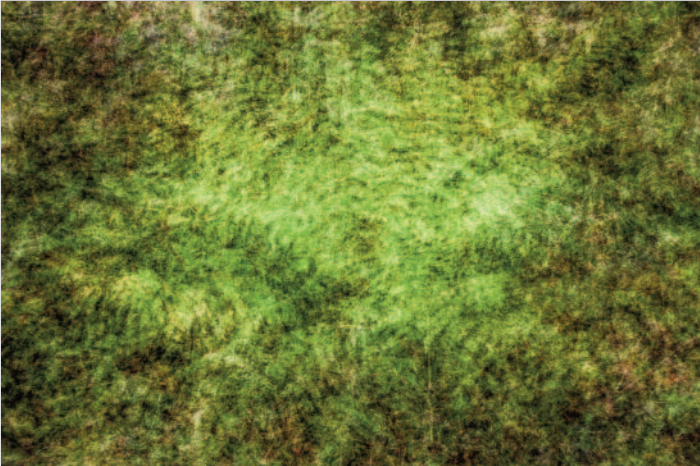


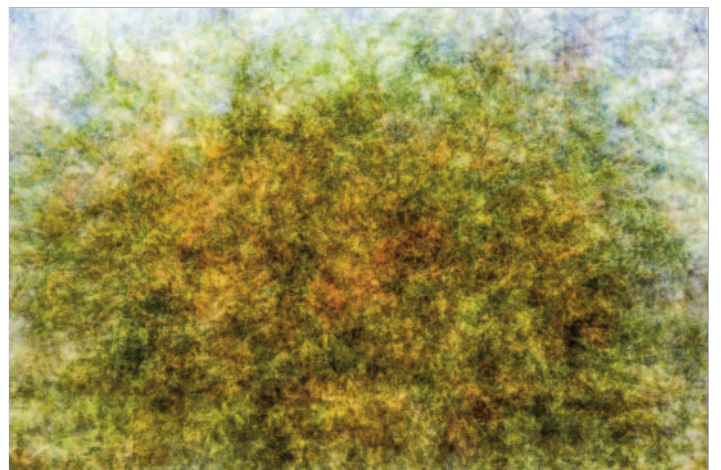
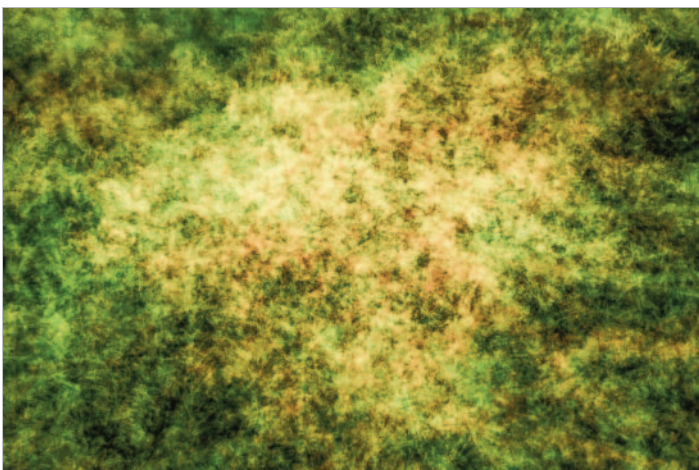
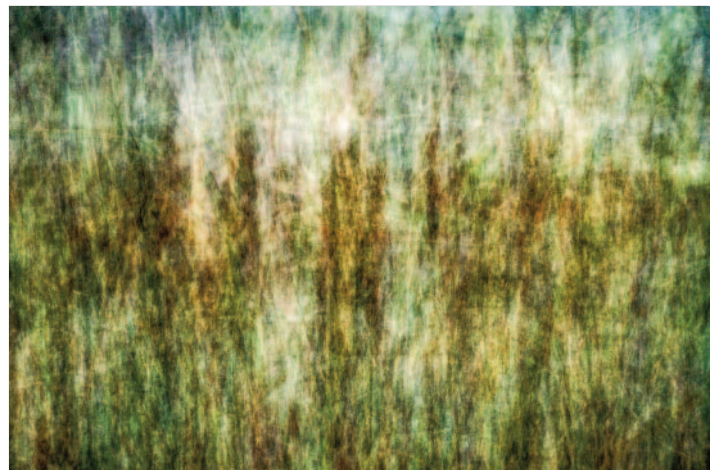
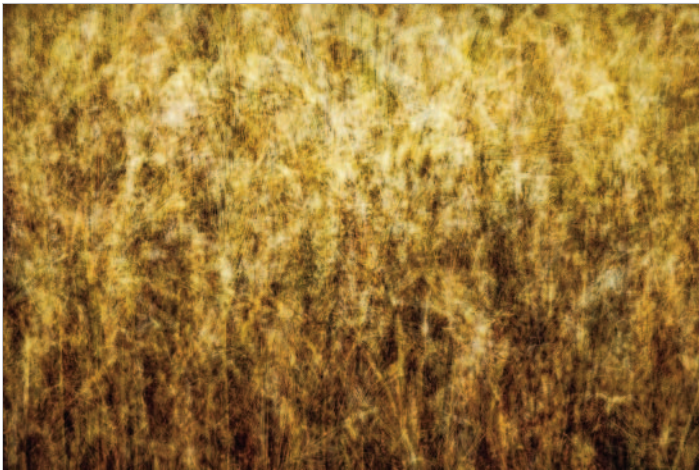
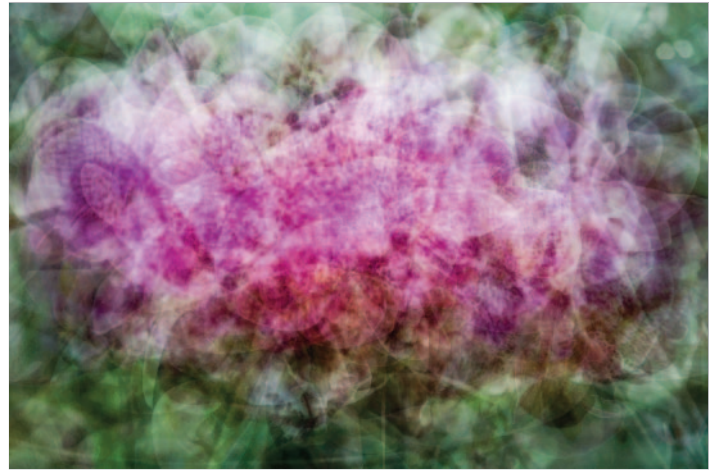
Die Reihe **[collective image]** erforscht kollektive Vorstellungsräume.

Jede Einzelarbeit der Serie **[collective image] animal** besteht aus einer Überlagerung einer Vielzahl von unter verschiedenen Tierarten digital markierten Fotografien. Auf diese Weise entsteht ein Abbild einer kollektiven Vorstellung der jeweiligen Art.

[collective image] plant | 2019

Multilayer Image • Serie • Lambda Print • Alu-Dibond, Acrylglas • 60x90cm





Die Reihe **[collective image]** erforscht kollektive Vorstellungsräume.

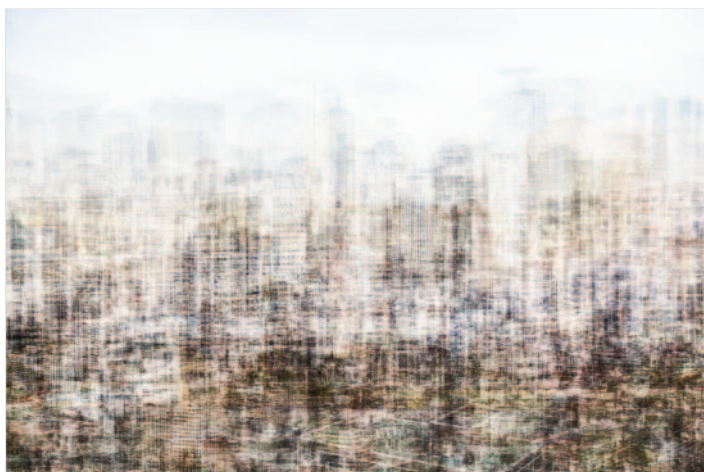
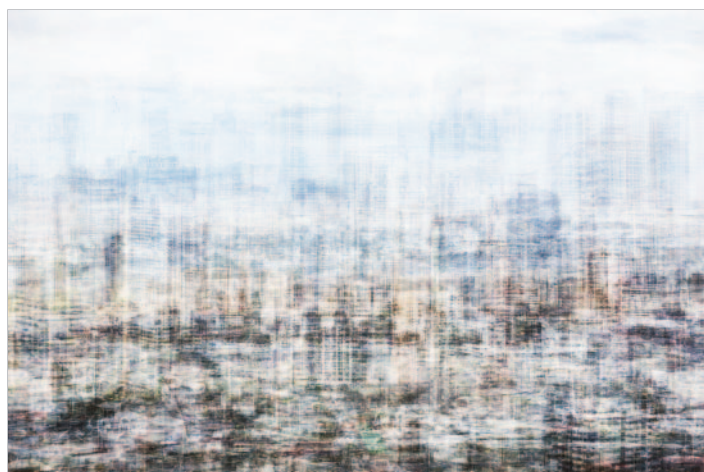
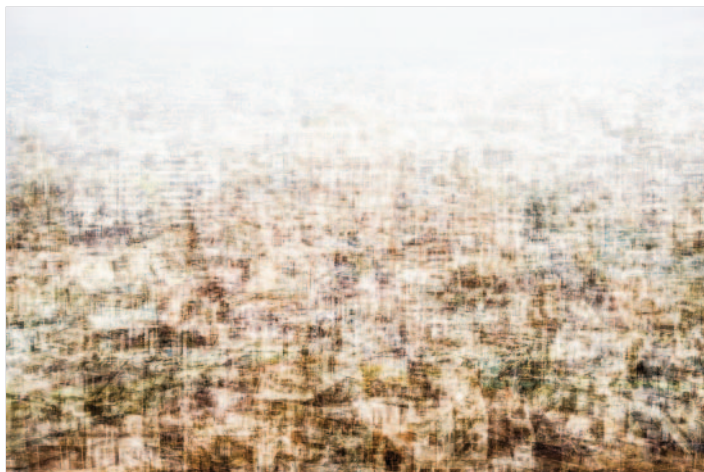
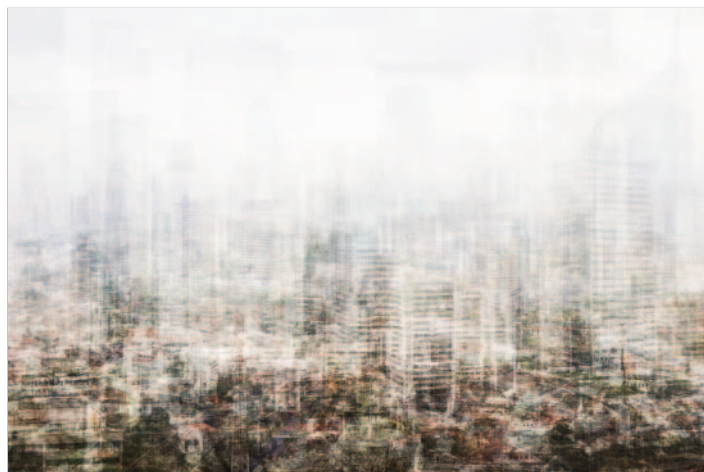
Jede Einzelarbeit der Serie **[collective image] plant** besteht aus einer Überlagerung einer Vielzahl von unterschiedlichen Pflanzenarten digital markierten Fotografien. Auf diese Weise entsteht ein Abbild einer kollektiven Vorstellung der jeweiligen Art.

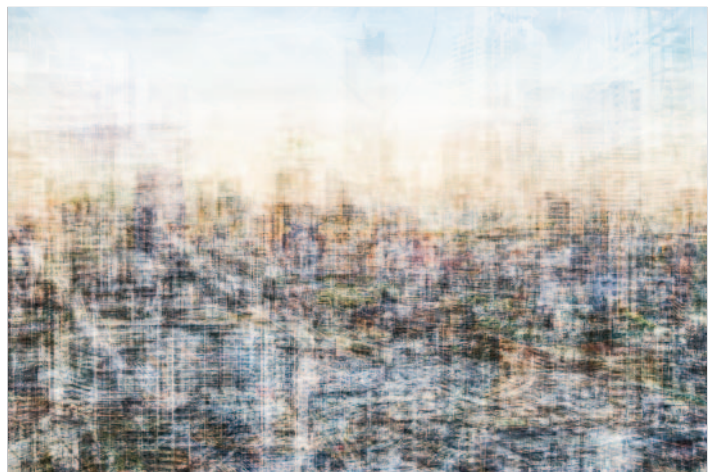
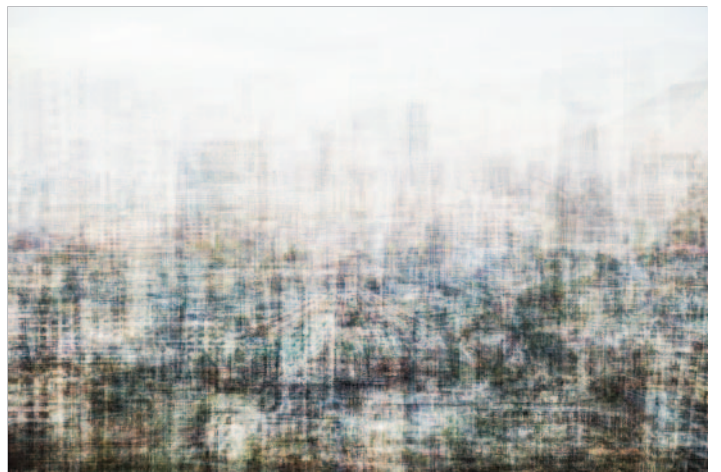
[collective image] city (*Auswahl*) | 2019

Multilayer Image • Serie, 20 teilig • Lambda Print • *Alu-Dibond, Acrylglas* • 60x90cm

Die Reihe [collective image] erforscht kollektive Vorstellungsräume.

Jede Einzelarbeit der Serie [collective image] city besteht aus einer Überlagerung von etwa 20 Fotografien von jeweils einer der 20 größten Städte der Welt.





DIESES KLEID | 2019

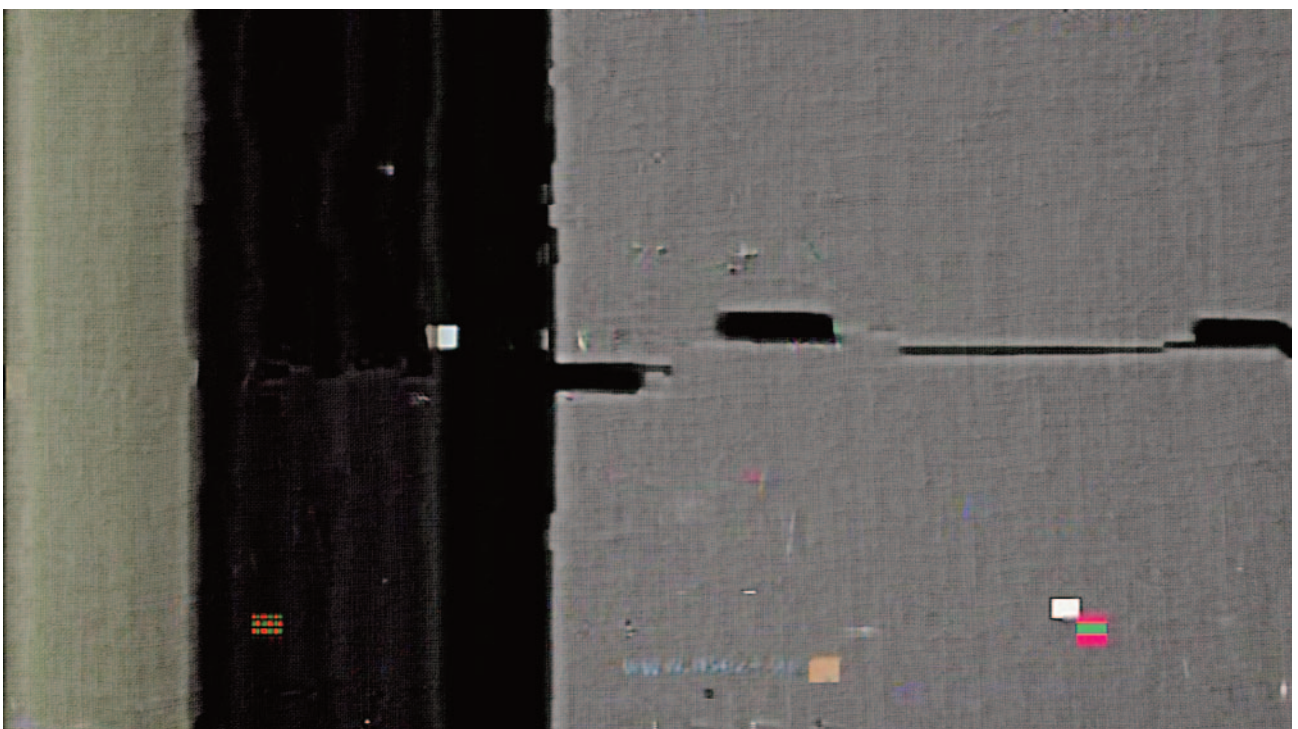
Video • 1080p25 • 11'59"



Sichtungslink:
<https://vimeo.com/328965984>

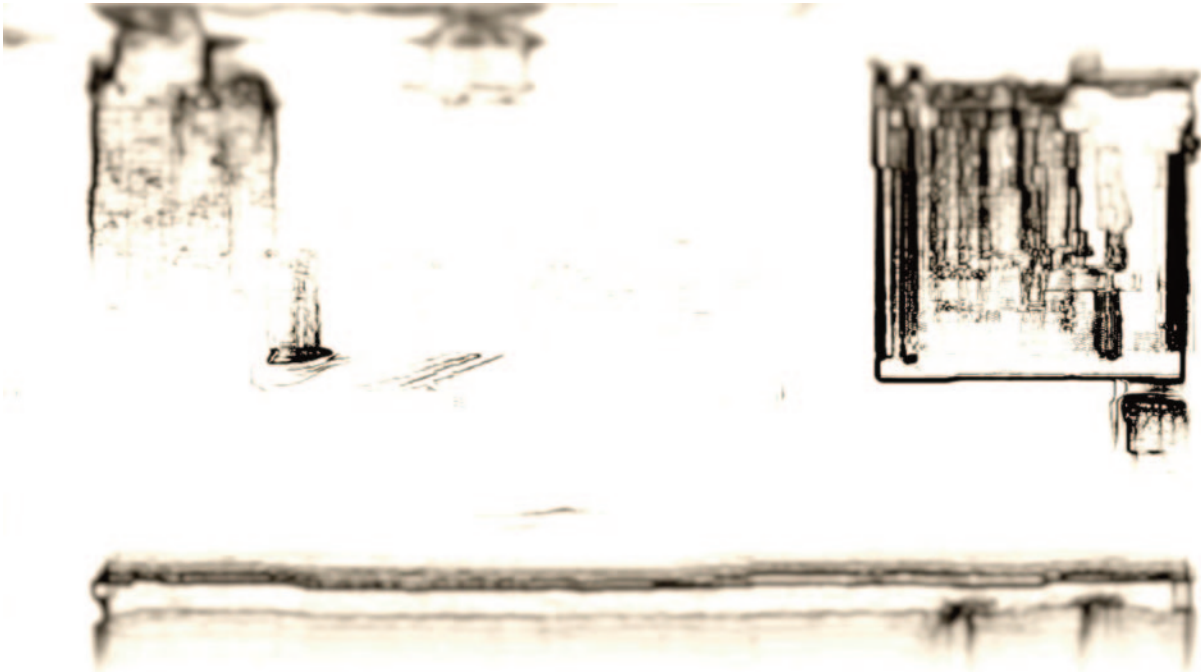
DIESES KLEID mit wunderschönem Paillettenbesatz und die günstigste Hose bei HSE24 mit Sarah Kern.

De- und Rekonstruktion hautnah mit Bügelfalte, zum Aktions-Preis, in den Farben: beere, grau, petrol, schwarz. Sie sparen.



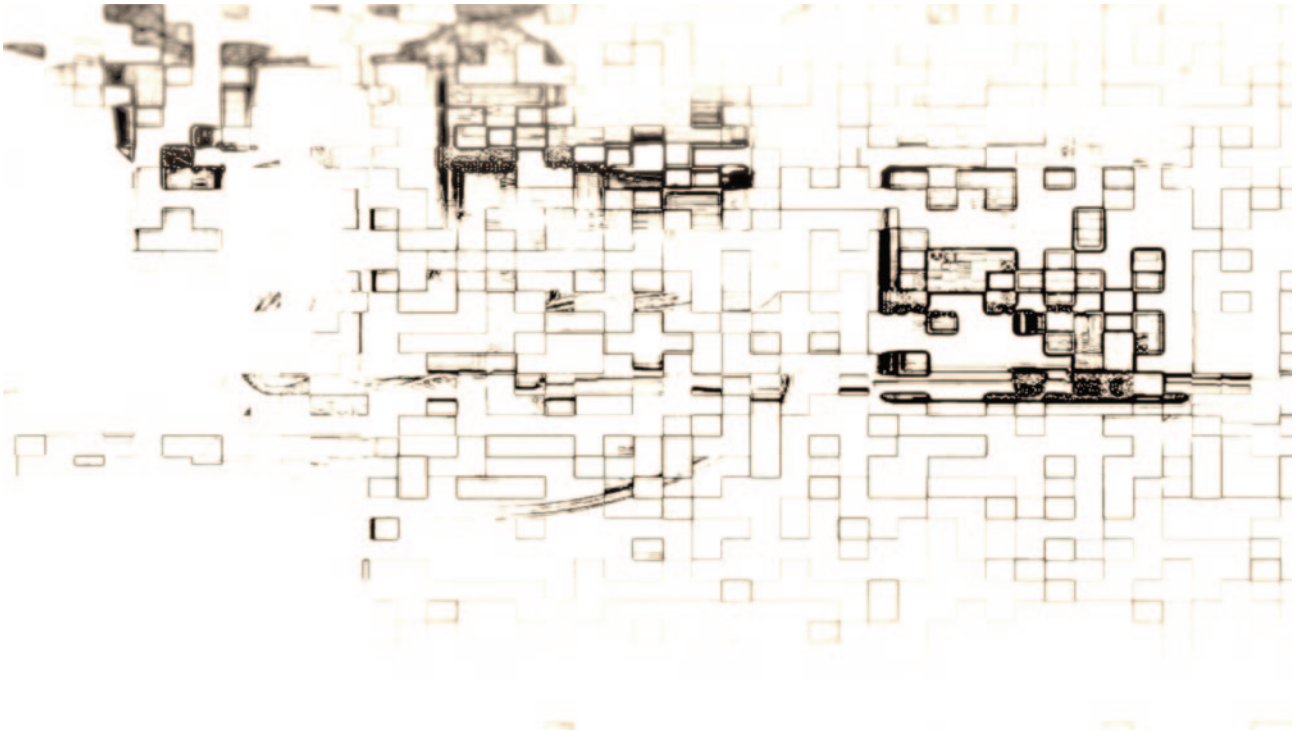
Kieferrohr | 2019

Video • 1080p25 • 01'21"



Sichtungslink:
<https://vimeo.com/381771218>

Kieferrohr entstand in Zusammenarbeit mit dem Experimentalmusik-Projekt SO VERVE.

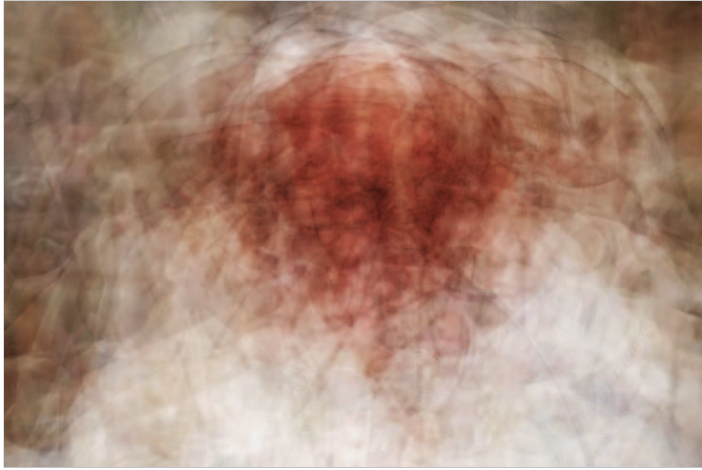


ten most | 2018

Multilayer Image • Serie, 10 teilig • Lambda Print • *Alu-Dibond, Acrylglas* • 50x75cm

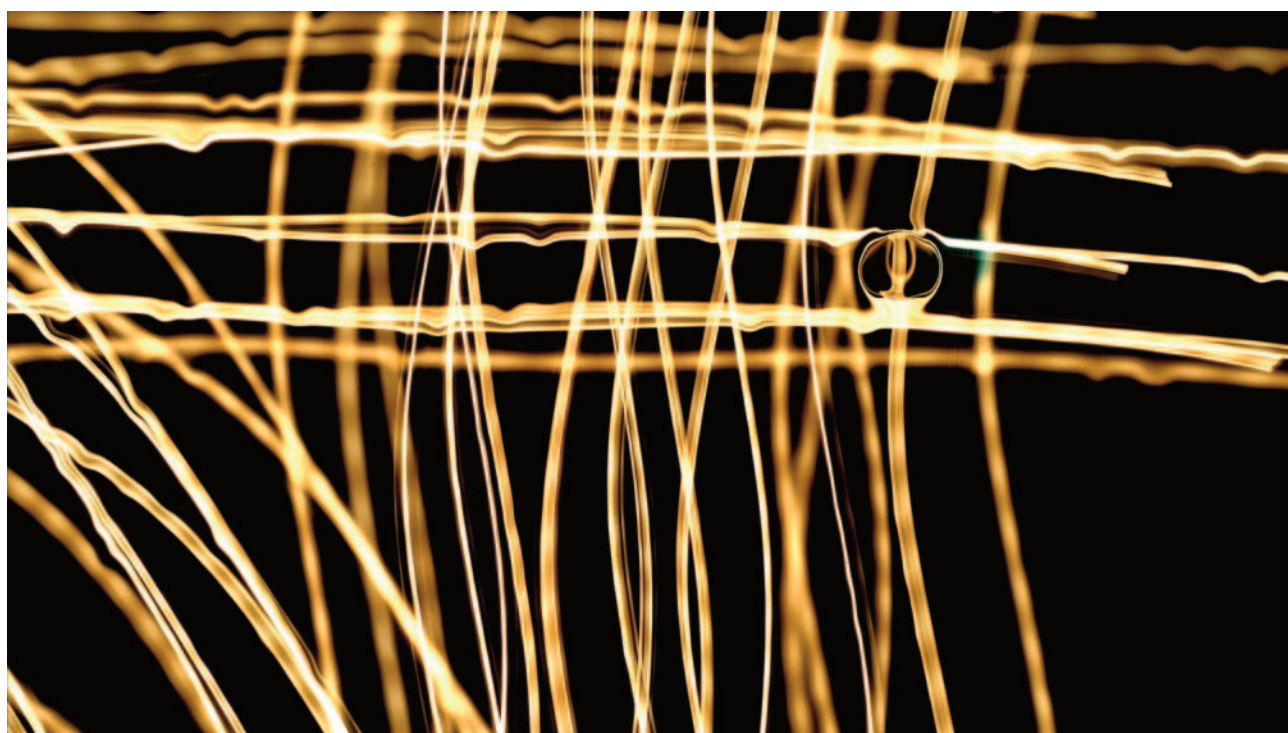
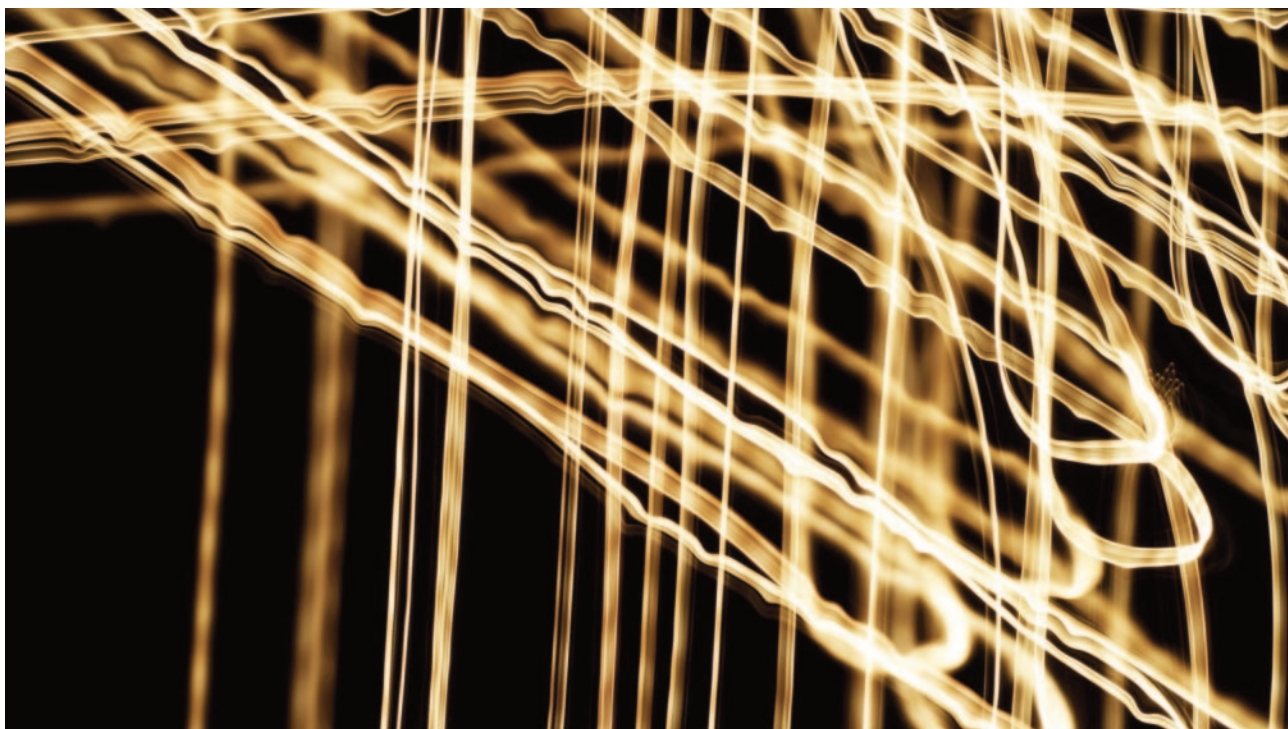


ten most ist eine Portraitserie der – laut FORBES–Liste (2016) – 10 mächtigsten Menschen der Welt, erstellt aus einer Überblendung von etwa 40 Portraitaufnahmen der jeweiligen Person.



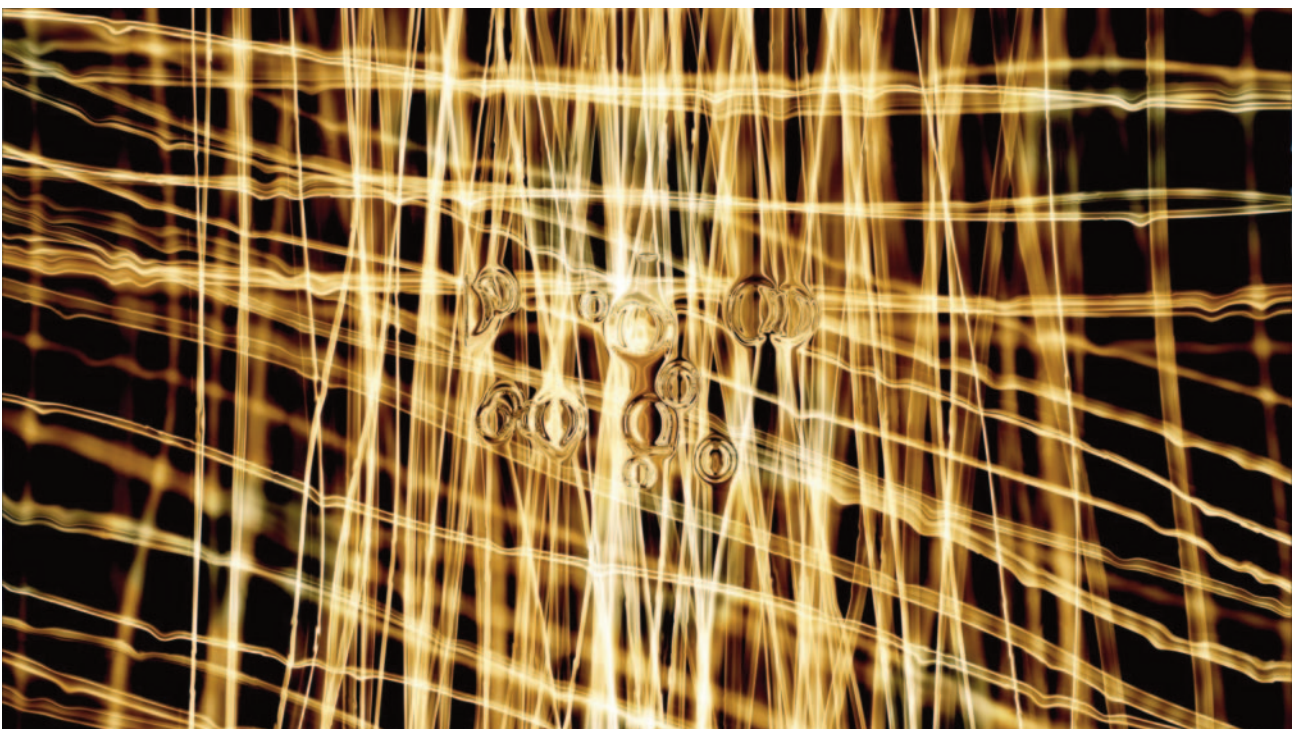
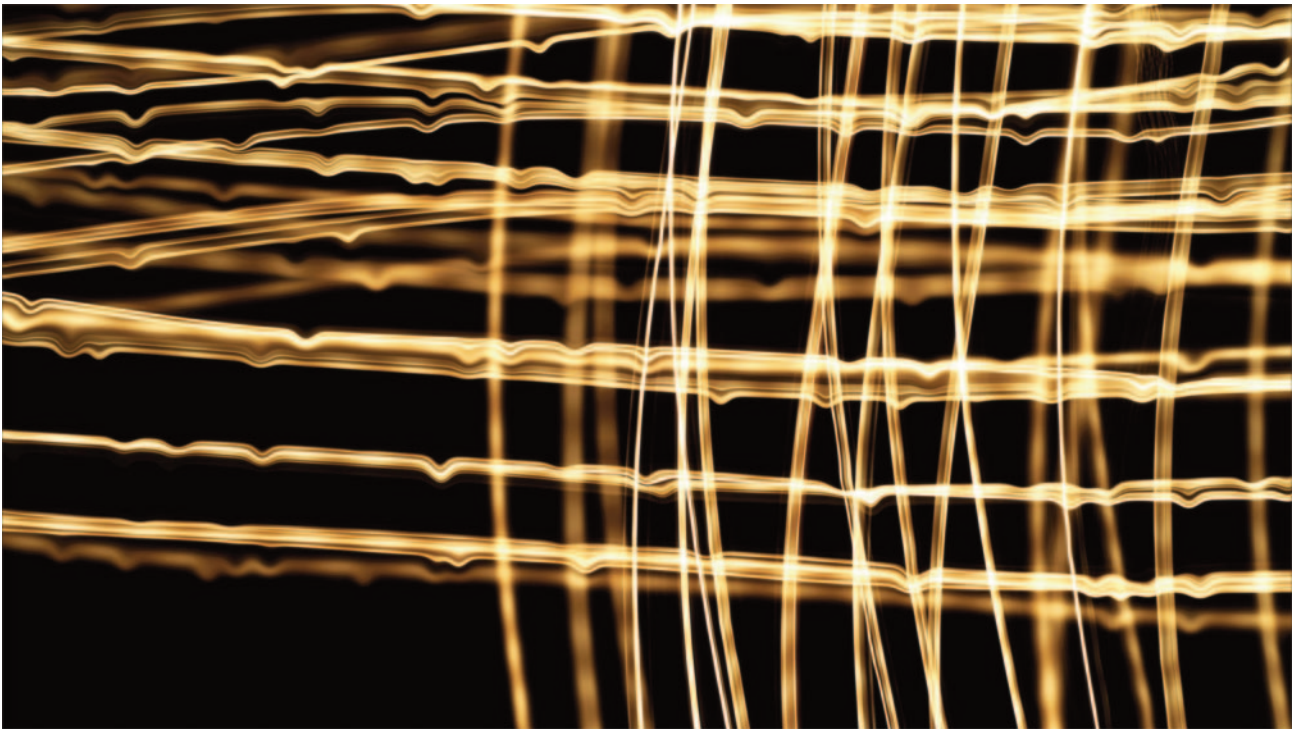
THE HUM | 2016

Video • 4Kp25 • 02'57"



Sichtungslink:
<https://vimeo.com/176924393>

“The Hum”, oder auch “Taos Hum” genannt, bezeichnet ein niederfrequentes Brummgeräusch, das seit den 1950er Jahren überall auf der Erde von einigen Menschen wahrgenommen wird. Seine unbekannte Herkunft ist die Basis für zahlreiche Verschwörungstheorien. Das Video **THE HUM** nutzt dieses, wie auch weitere, im Internet als Signale unbekannter Herkunft kursierende Audiodateien als Grundlage für die Tonspur. Auf der Bildebene finden fotografische Langzeitbelichtungen von nächtlichen Lichtquellen Verwendung. Beide Ebenen verbinden sich zu einer Kakophonie des Unbekannten.



Kontakt

internet: <http://www.matthiasfitz.de>
e-mail: info@matthiasfitz.de
tel.: 0049-(0)30-49803063